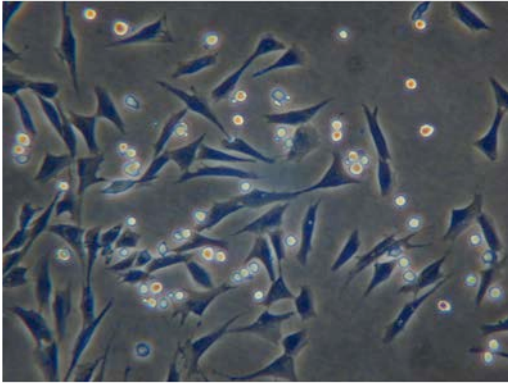


**DOSSIER
SERVICIOS**

**MEDICINA REGENERATIVA
Y TERAPIA CELULAR
VETERINARIA**

ImmuneStem
Instituto de Inmunología Clínica y Terapia Celular
www.immunestem.com



Medicina Regenerativa y Terapia Celular

TERAPIA REGENERATIVA CON CÉLULAS MADRE MESENQUIMALES

Tratamientos personalizados con diferentes fuentes celulares de células madre para terapia celular de patologías en pacientes veterinarios (perro, gato y caballo).

INDICACIONES:

Perros y gatos

Ortopedia:

- .Osteoartritis
- .Lesiones de tendones y ligamentos
- .Displasias

Traumatología:

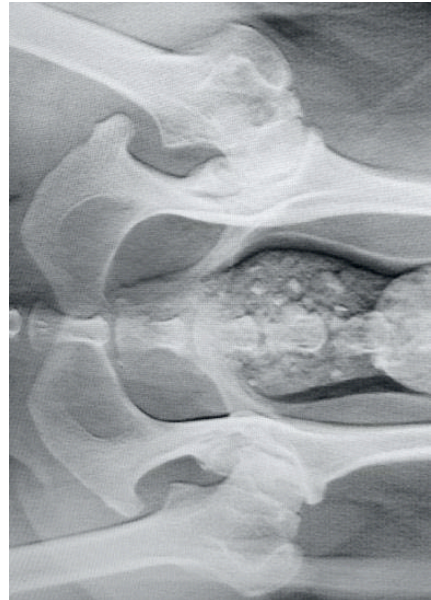
- .Fracturas: no uniones y retardos en la cicatrización ósea
- .Enfermedad de Legg-Calvé-Perthes

Neurología:

- .Secuelas neurológica por compresión medular por hernia de disco intervertebral
- .Enfermedades autoinmunes del SNC

Oftalmología:

- .Queratoconjuntivitis seca
- .Queratitis superficial crónica
- .Queratitis proliferativa felina
- .Úlceras corneales.
- .Hiperpigmentación
- .Procesos autoinmunes



ImmuneStem

Instituto de Inmunología Clínica y Terapia Celular

www.immunestem.com

Dermatología:

- .Úlceras refractarias
- .Dermatitis atópica
- .Alteraciones de la cicatrización
- .Fístulas anales

Medicina Interna:

- .Nefrología
- .Enfermedad intestinal inflamatoria
- .Asma felino
- .Gingivoestomatitis felina



Équidos

- .Lesiones de tendones y ligamentos
- .Osteoartritis y enfermedades articulares
- .Fracturas: no uniones y retardo en la cicatrización ósea
- .Laminitis
- .Queloides y alteraciones de la cicatrización cutánea
- .Oftalmología: úlceras corneales, uveitis y enfermedades autoinmunes
- .Endometriosis



TRASPLANTE DE PROGENITORES HEMATOPOYÉTICOS

Indicado en aquellas patologías en las que se necesita una regeneración del tejido hematopoyético como neoplasias (linfomas), o alteraciones de la función de la médula ósea.



ImmuneStem

Instituto de Inmunología Clínica y Terapia Celular

www.immunestem.com



Inmuno-oncología

Inmuno-Oncología diagnóstica

En casos como linfomas, mastocitomas, melanomas y carcinomas (mamario, tiroideo, cutáneo, etc), los marcadores inmunohistoquímicos, la citometría, algunos parámetros bioquímicos y las técnicas de biología molecular, permiten un acercamiento al pronóstico y tratamiento de estos tumores de forma más adecuada que con la valoración histológica clásica y convencional. Por esta razón, nuestro centro se complace en ofrecerle la posibilidad de establecer un diagnóstico de mayor trascendencia para sus pacientes, proporcionándole una mayor y mejor información sobre las características del cuadro neoplásico y su relación con el pronóstico y el tratamiento de elección en cada caso.

Inmuno-oncología terapéutica

Nuestro centro ofrece igualmente la posibilidad de establecer protocolos de tratamiento inmunoterapéutico que pueden ser administrados de forma exclusiva, o asociados a otras estrategias terapéuticas como cirugía, quimioterapia y radioterapia. Entre los tratamientos que se realizan actualmente destacamos la

Terapia celular adoptiva

Es una terapia que trata de intensificar la habilidad natural de los linfocitos T de un paciente frente al tumor. Para ello se cultivan primero los linfocitos T citotóxicos que han invadido un tumor del paciente (linfocitos infiltrantes del tumor o TILs), se hacen proliferar en el laboratorio y se devuelven al mismo para ayudar al sistema inmunitario a combatir la enfermedad.



ImmuneStem

Instituto de Inmunología Clínica y Terapia Celular

www.immunestem.com



Dr. Antonio J Villatoro
ajvillatoro@immunestem.com
609334444

ImmuneStem
Instituto de Inmunología Clínica y Terapia Celular
www.immunestem.com