



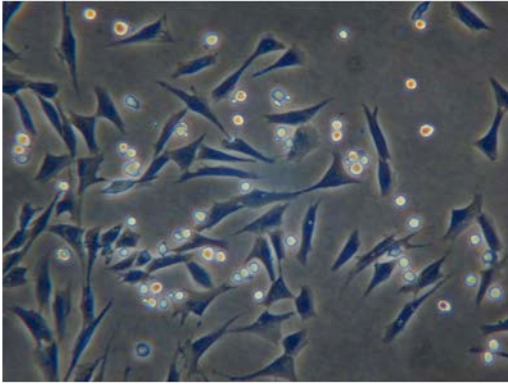
DOSSIER
SERVICIOS
DIVISIÓN VETERINARIA

ImmuneStem

Instituto de Inmunología Clínica y Terapia Celular

Paseo Cerrado de Calderón, 13. Edificio Multicentro. Local 33. 29018-Málaga. Tlf: 951 335 331

www.immunestem.com



Terapia Celular

TERAPIA REGENERATIVA CON CÉLULAS MADRE MESENQUIMALES

Tratamientos personalizados con diferentes fuentes celulares de células madre para terapia celular de patologías en pacientes veterinarios (perro, gato y caballo).

INDICACIONES:

Perros y gatos

Ortopedia:

- .Osteoartritis
- .Lesiones de tendones y ligamentos
- .Displasias

Traumatología:

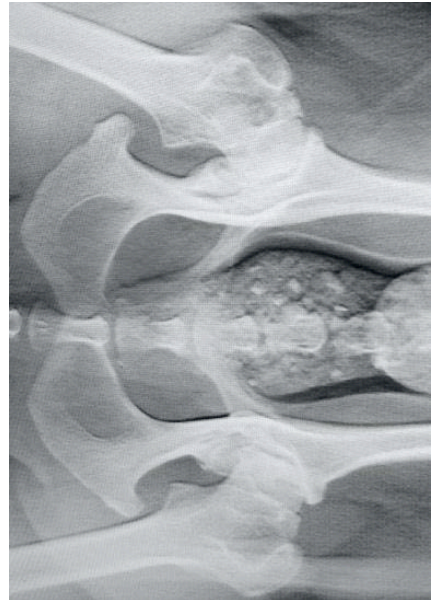
- .Fracturas: no uniones y retardos en la cicatrización ósea
- .Enfermedad de Legg-Calvé-Perthes

Neurología:

- .Secuelas neurológica por compresión medular por hernia de disco intervertebral
- .Enfermedades autoinmunes del SNC

Oftalmología:

- .Queratoconjuntivitis seca
- .Queratitis superficial crónica
- .Queratitis proliferativa felina
- .Úlceras corneales.
- .Hiperpigmentación
- .Procesos autoinmunes



ImmuneStem

Instituto de Inmunología Clínica y Terapia Celular

Paseo Cerrado de Calderón, 13. Edificio Multicentro. Local 33. 29018-Málaga. Tlf: 951 335 331

www.immunestem.com

Dermatología:

- .Úlceras refractarias
- .Dermatitis atópica
- .Alteraciones de la cicatrización
- .Fístulas anales

Medicina Interna:

- .Nefrología
- .Enfermedad intestinal inflamatoria
- .Asma felino
- .Gingivoestomatitis felina



Équidos

- .Lesiones de tendones y ligamentos
- .Osteoartritis y enfermedades articulares
- .Fracturas: no uniones y retardo en la cicatrización ósea
- .Laminitis
- .Queloides y alteraciones de la cicatrización cutánea
- .Oftalmología: úlceras corneales, uveitis y enfermedades autoinmunes
- .Endometriosis



TRASPLANTE DE PROGENITORES HEMATOPOYÉTICOS

Indicado en aquellas patologías en las que se necesita una regeneración del tejido hematopoyético como neoplasias (linfomas), o alteraciones de la función de la médula ósea.



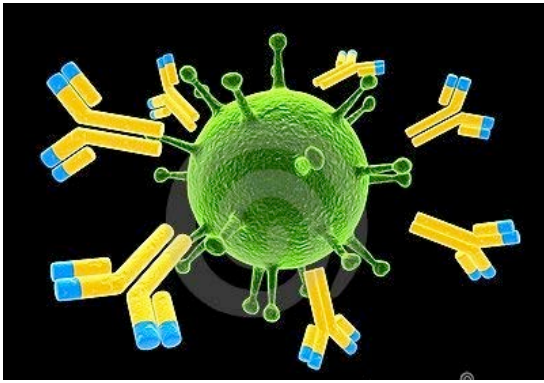
ImmuneStem

Instituto de Inmunología Clínica y Terapia Celular

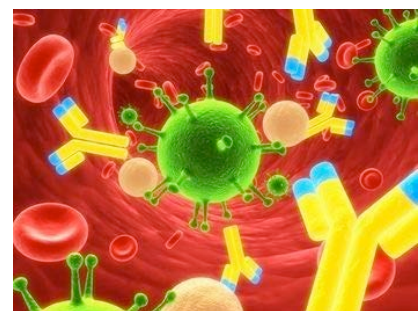
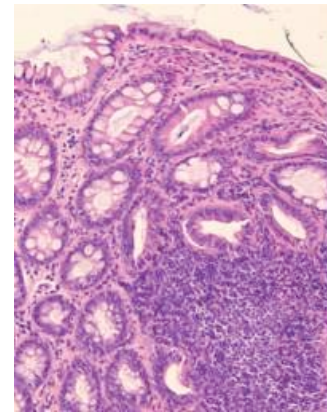
Paseo Cerrado de Calderón, 13. Edificio Multicentro. Local 33. 29018-Málaga. Tlf: 951 335 331

www.immunestem.com

Inmunología Clínica



- **Estudios de autoinmunidad**
 - . Diagnóstico histopatológico e inmunopatológico de enfermedades autoinmunes (digestivas, respiratorias, dermatológicas, ...)
- **Estudio de Inmunodeficiencias primarias y secundarias**
 - . Déficits de Inmunidad humoral (IgA, IgE e IgG,..)
 - . Déficits de inmunidad celular
- **Inmuno-Oncología**
 - . Diagnóstico inmunopatológico de neoplasias (marcadores)
 - . Elaboración de vacunas terapéuticas (Consultar)
 - . Inmunoterapia oncológica (Consultar)
- **Inmunotoxicología**
 - . Estudio histopatológico e inmunopatológico de fármacos, vacunas y tóxicos ambientales.
- **Inmunología quirúrgica e Inmunonutrición**
 - . Evaluación inmunológica pre y post-quirúrgica
 - . Asesoramiento en Inmunorestauración perioperatoria
 - . Estudios inmunológicos de fórmulas enterales/parenterales
- **Vacunología**
 - . Estudios inmunológicos de vacunas
 - . Investigación de fallos vacunales y reacciones adversas
 - . Pruebas de eficacia
- **Inmunofarmacología (Asesoramiento terapéutico)**
- **Inmunotoxicología ambiental y farmacológica**

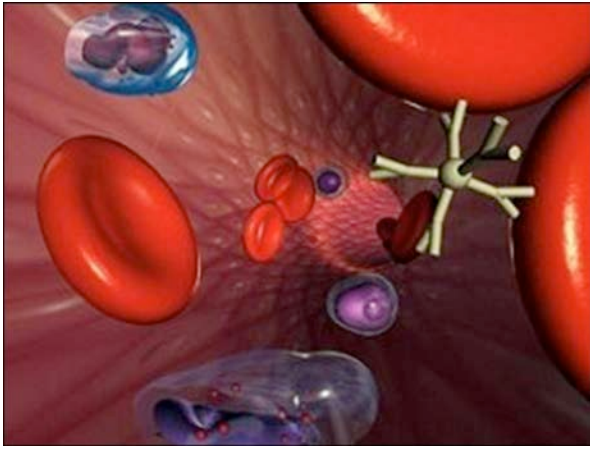


ImmuneStem

Instituto de Inmunología Clínica y Terapia Celular

Paseo Cerrado de Calderón, 13. Edificio Multicentro. Local 33. 29018-Málaga. Tlf: 951 335 331

www.immunestem.com



Hematología y Hematopatología

- Onco-Hematología

- . Diagnóstico citohematológico de sangre periférica y médula ósea
- . Diagnóstico histopatológico de biopsia medular y linfonodular
- . Diagnóstico citológico e histopatológico de otras neoplasias (histiocitomas, mielomas, etc)
- . Inmunohistoquímica para determinación de fenotipo
- . Marcadores de proliferación y clonalidad

- Estudio de síndromes aplásicos y trastornos medulares no neoplásicos

- Diagnóstico de cuadros “linforreactivos” no neoplásicos

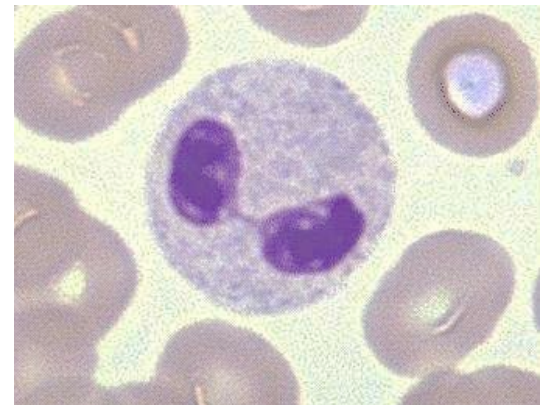
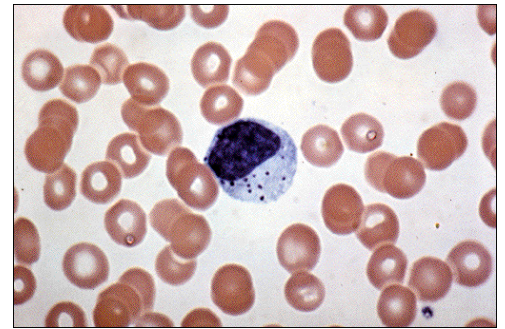
- Estudio de anemias, leucopenias y trombopenias de distintas etiologías

- Diagnóstico de hemoparasitosis y otras infecciones hemáticas

- Diagnóstico histopatológico de amiloidosis

- Inmunohematología

- Hemoterapia (Asesoramiento terapéutico)

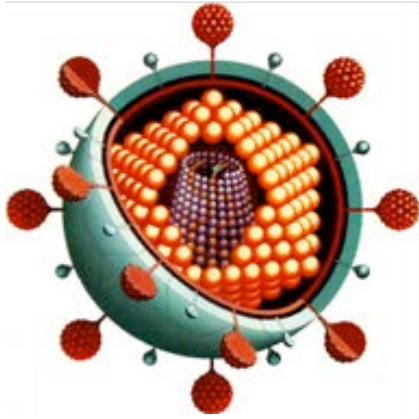


ImmuneStem

Instituto de Inmunología Clínica y Terapia Celular

Paseo Cerrado de Calderón, 13. Edificio Multicentro. Local 33. 29018-Málaga. Tlf: 951 335 331

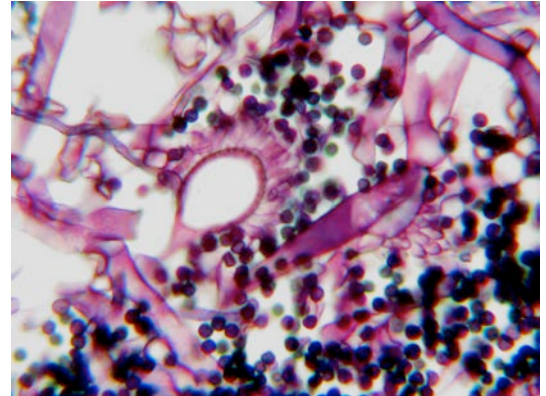
www.immunestem.com



Infectología e Infectopatología

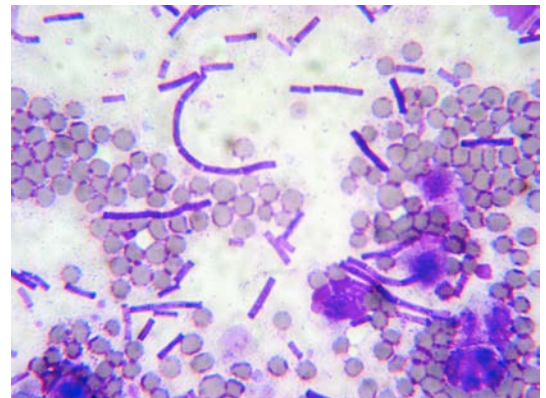
- Citología y Anatomía Patológica Infecciosa

- . Histopatología y Citología infecciosa
- . Tinciones especiales en tejidos
 - . Gram (Bacterias)
 - . Giemsa (Parásitos)
 - . Ziehl-Neelsen (Micobacterias)
 - . Grocott (Hongos)
 - . Argénticas (Leptospiras)
- . Detección de agentes infecciosos en tejido (Inmunohistoquímica)

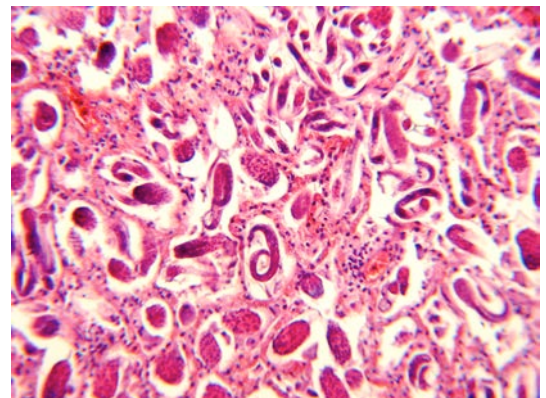


- Diagnóstico microscópico directo

- . Microscopía óptica luz visible
- . Microscopía de fluorescencia
- . Microscopía electrónica
- . Microfotografía



- Asesoramiento en antibioterapia y vacunación



ImmuneStem

Instituto de Inmunología Clínica y Terapia Celular

Paseo Cerrado de Calderón, 13. Edificio Multicentro. Local 33. 29018-Málaga. Tlf: 951 335 331

www.immunestem.com



Inmuno-oncología

Inmuno-Oncología diagnóstica

En casos como linfomas, mastocitomas, melanomas y carcinomas (mamario, tiroideo, cutáneo, etc), los marcadores inmunohistoquímicos, la citometría, algunos parámetros bioquímicos y las técnicas de biología molecular, permiten un acercamiento al pronóstico y tratamiento de estos tumores de forma más adecuada que con la valoración histológica clásica y convencional. Por esta razón, nuestro centro se complace en ofrecerle la posibilidad de establecer un diagnóstico de mayor trascendencia para sus pacientes, proporcionándole una mayor y mejor información sobre las características del cuadro neoplásico y su relación con el pronóstico y el tratamiento de elección en cada caso:

IMMUNOSCORE

*Hasta ahora, la clasificación TNM para el estadiaje de tumores ha sido el factor predictor más importante en relación al pronóstico de distintos tipos de cáncer. Sin embargo, muchos estudios soportan la hipótesis de que el desarrollo y progresión de un cáncer está estrictamente asociado a la respuesta inmune del huésped, lo que comporta que cualquier biomarcador de respuesta inmunológica local o sistémica podría tener un nivel de significancia clínica superior. **Immunoscore es una nueva forma de estadiar tumores teniendo en cuenta el contexto inmunitario del paciente, permitiendo realizar mejores pronósticos y predecir el impacto del tratamiento quimioterápico/radioterápico en estos.***

Panel de LINFOMAS

Citología e Histopatología clásica. Establecimiento del tipo histológico

IHQ: CD3, CD4, CD8, CD79 α , KI-67

Bioquímica: Calcio, LDH y timidina quinasa séricas

Citometría: Inmunofenotipo y establecimiento de clonalidad

Biología Molecular: PARR (PCR del receptor de reacondicionamiento antigénico), para establecimiento de monoclonalidad de las células linfomatosas

Panel de MASTOCITOMAS

Citología e Histopatología clásica: Gradación de Patnaik y/o high-grade/low grade

IHQ: Triptasa, c-kit, ki-67, AgNOR

ImmuneStem

Instituto de Inmunología Clínica y Terapia Celular

Paseo Cerrado de Calderón, 13. Edificio Multicentro. Local 33. 29018-Málaga. Tlf: 951 335 331

www.immunestem.com

Panel de CARCINOMAS

Citología e Histopatología clásica: Establecimiento del tipo histológico

IHQ Carcinoma de Mama: KI-67, C-erb-2, COX-2, receptor de estrógenos y progesterona

Bioquímica: Timidina quinasa sérica (marcador pronóstico)

Panel de MELANOMA

Citología e Histopatología clásica: Gradación convencional.

IHQ: Melan A, KI-67, CD44

Inmuno-oncología terapéutica

Nuestro centro ofrece igualmente la posibilidad de establecer protocolos de tratamiento inmunoterapéutico que pueden ser administrados de forma exclusiva, o asociados a otras estrategias terapéuticas como cirugía, quimioterapia y radioterapia. Entre los tratamientos que se realizan actualmente destacamos la

Terapia celular adoptiva

Es una terapia que trata de intensificar la habilidad natural de los linfocitos T de un paciente frente al tumor. Para ello se cultivan primero los linfocitos T citotóxicos que han invadido un tumor del paciente (linfocitos infiltrantes del tumor o TILs), se hacen proliferar en el laboratorio y se devuelven al mismo para ayudar al sistema inmunitario a combatir la enfermedad.



ImmuneStem

Instituto de Inmunología Clínica y Terapia Celular

Paseo Cerrado de Calderón, 13. Edificio Multicentro. Local 33. 29018-Málaga. Tlf: 951 335 331

www.immunestem.com

SERVICIOS ESPECIALES

❖ Asesoramiento a la industria farmacéutica



- Informes de Farmacovigilancia
- Investigación de fallos o reacciones vacunales y medicamentosas
- Asesoramiento jurídico especializado

❖ Proyectos de investigación



- Desarrollo de proyectos y ensayos de fármacos inmunomoduladores y vacunas.
- Establecimiento de líneas de investigación en terapia celular, inmunología, infecciosas y hematología

❖ Formación



- Planes de formación para profesionales sanitarios y la industria farmacéutica.

❖ Publicaciones y editoriales



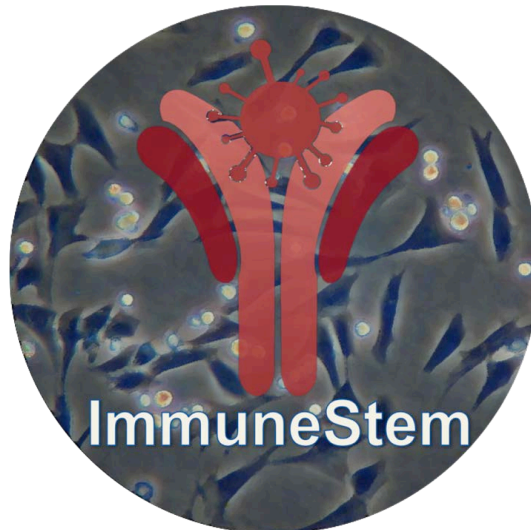
- Elaboración de libros, artículos especiales, boletines
- Revisión y corrección de publicidad de productos inmunológicos, hematológicos y dermatológicos.
- Traducción de publicaciones.
- Microfotografía e ilustraciones para publicaciones, dossiers e informes.

ImmuneStem

Instituto de Inmunología Clínica y Terapia Celular

Paseo Cerrado de Calderón, 13. Edificio Multicentro. Local 33. 29018-Málaga. Tlf: 951 335 331

www.immunestem.com



Dr. Fernando Fariñas

f.farinas@immunestem.com

627287183

Dr. Antonio J Villatoro

ajvillatoro@immunestem.com

609334444

ImmuneStem

Instituto de Inmunología Clínica y Terapia Celular

Paseo Cerrado de Calderón, 13. Edificio Multicentro. Local 33. 29018-Málaga. Tlf: 951 335 331

www.immunestem.com